

# サンレモだより

H28年度 第3号



彼杵町俵坂 棚田の雪景色

(編集)

医療法人 佐世保同仁会  
サン・レモリハビリ病院 広報部  
佐世保市江上町4848-1  
☎ (0956) 58-5900



<http://www.sasebo-doujinkai.com/sanremo/>



# リハビリテーション科の紹介

リハビリ科は理学療法(理学療法士=PT 6名)、作業療法(作業療法士=OT 2名)、言語聴覚療法(言語聴覚士=ST 2名)の3部門(合計10名)で、患者様の機能回復や維持の目的で治療に携わっています。専門的な治療はもちろんですが、開院当時からリハビリに行きやすく楽しみにしてもらえる雰囲気作りも大切にしております。言語聴覚士と理学療法士がそれぞれ1名ずつ増え、各部門が複数人数となり、今まで以上の治療が提供できるように取り組んでいます。

**理学療法**: 痛みの緩和、身体機能の回復と維持、基本動作や歩行の治療を行います。



PT(理学療法)室  
広い室内をすみずみまで  
使っているような訓練をします。

左から・高濱、神崎、稲富、野田、川口、牛尾

**作業療法**: 生活動作や作業を通じて身体面や精神面を治療します。

OT(作業療法)室  
広い作業台や、訓練用の和室があります。  
時には調理訓練も行います。  
写真の籠や折り紙は患者さんの作品です。



「籠や折り紙」

左から・村木、松浦

**言語聴覚療法**: 言葉(聞く、話す)の治療とえん下(食物や水分の飲み込み)治療



左から・中島、中村

ST(言語聴覚)室  
スタッフルームにむかって左側に2部屋  
在ります。最近では飲み込みの障害(嚥下障害)  
の方が多く、治療を行っています。



← 訓練時に使う教材



# 通所リハビリクリスマス会



12月21日(水)22日(木)にクリスマス会を行いました！

利用者様お一人ずつが  
ケーキ作りに挑戦！  
スポンジケーキに生クリームを  
しぼり、フルーツをトッピング☆  
そしてサンタクロースからの  
プレゼントにワクワク・ドキドキ！  
にっこり笑顔が  
見られ楽しい  
ひと時となりました。



最高齢97才！



サンタクロースから利用者さまへプレゼント！





# 介護教室の報告

H28年10月29日(土曜日)、当院リハビリ室をメインに、介護教室が開催されました。



## 「家での介護どうしよう…」

【会場】通所リハビリ室…オリエンテーション  
着替えの介助方法紹介、体験  
理学療法室…杖、車椅子の介助方法と体験  
作業療法室…自助具の紹介と体験  
言語聴覚室…食事介助について(講義・紹介)

参加者 25名



## 通所リハ室にて… 「着替えの介助方法、 衣類の選び方」

- 上着を着る  
…麻痺や怪我をしている腕から先に着る。脱ぐ場合は、麻痺や怪我している腕を後回しにする。
- ズボンをはく  
…(椅子座位)



【作業療法室】



## 「自助具の紹介、体験」

道具を利用することで、自力で細かい動作ができる。

例) 箸でつまむ動作ができない…

「箸ぞうくん」

例) 遠くの物を取りたいが、手が届かない…

「リーチャー」





## 「杖、車いす介助方法と体験」

**杖の使い方:** 障害のない方に使用し、障害のある足で支えられない分を反対側の杖で支える。

例) 左足を怪我している場合  
杖は右側に使用。  
杖、左足、右足の順に出して歩く。



### 車椅子の使い方

介助時は必ず声をかけて、ゆっくりと進む方向を知らせる。止まったら必ずブレーキをかける。

**階段昇降**・・・行きは良い良い、帰りは悪い。  
健康な良い足から上り(行き)、  
麻痺や怪我の足から下る(帰り)。

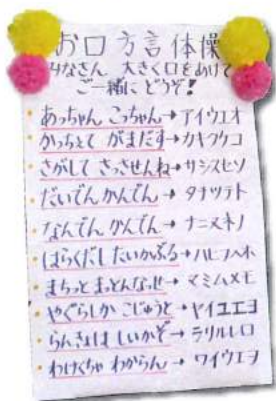


## 言語聴覚室

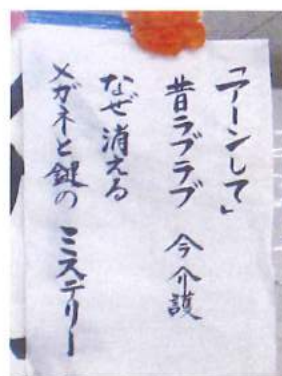
### 「食事介助について(講義、紹介)」

食事の時の姿勢について・・・

- テーブルに体を寄せる
- 食事のとき、首がのけぞらないようにする。
- 飲み込むときは、顎を引く。



他にも、介護川柳や数え歌などが紹介され、とても充実した内容でした。





# 新人スタッフ紹介

〔資格〕

①名前 ②入職日と配属部署

看護

① 平田 美香(ひらた みか)  
② 10月21日 B棟



看護

① 濱田 ちはる(はまだ ちはる)  
② 11月17日 5階



看護

① 松藤 美奈(まつふじ みな)  
② 12月1日 C棟



看護

① 中尾 裕美(なかお ひろみ)  
② 11月28日 C棟



ケア

① 石本 朝子(いしもと あさこ)  
② H29年1月4日 C棟



理学療法士

① 神崎 耕輔(かんざき こうすけ)  
② H29年1月4日 リハビリテーション科



よろしくお願ひいたします





# お知らせ

## 地域連携室より

入院費等の経済的不安など、何かお困りごとがございましたら、お気軽にお声掛けをお願いします。

患者様やご家族様が安心して療養生活を送れますようお手伝い致します。

地域連携室 辻田・横山

## 職員募集のお知らせ

サン・レモリハビリ病院のスタッフ(看護職員・介護職員)を随時募集しております。  
詳しくは、当院までお尋ねください。 事務部

## 忘れ物はありませんか？



忘れ物のコーナーを2階受付に設置しています。

お心当たりのある方は、受付のスタッフにお尋ねください。

医事受付



## ☆編集後記

今回は、広報委員全員で作業に取り掛かりました。普段パソコンになじみのない方々は「三人寄れば文殊の知恵」で頑張っていたいただき、無事にまとめることができほっとしております。これからもっとたくさんのスタッフに関わることで、新しいアイデアが生まれることを楽しみにしています。

次の「H29年度第1号」は5月頃の予定です。  
また、随時ご意見・ご感想及びご要望をお待ちしています。 (広報スタッフ一同)

